



## MAISON RENAUDINEAU - SAINT-MAMET - PYRÉNÉES 31

### MAISON RENAUDINEAU - SAINT- MAMET

Location de vacances pour 6 personnes à Saint-  
Mamet - Pyrénées 31

<https://maison-renaudineau-saintmamet.fr>

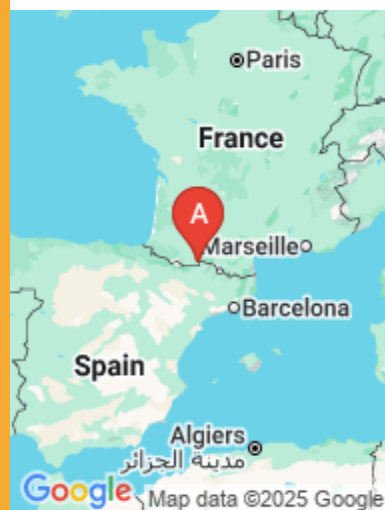
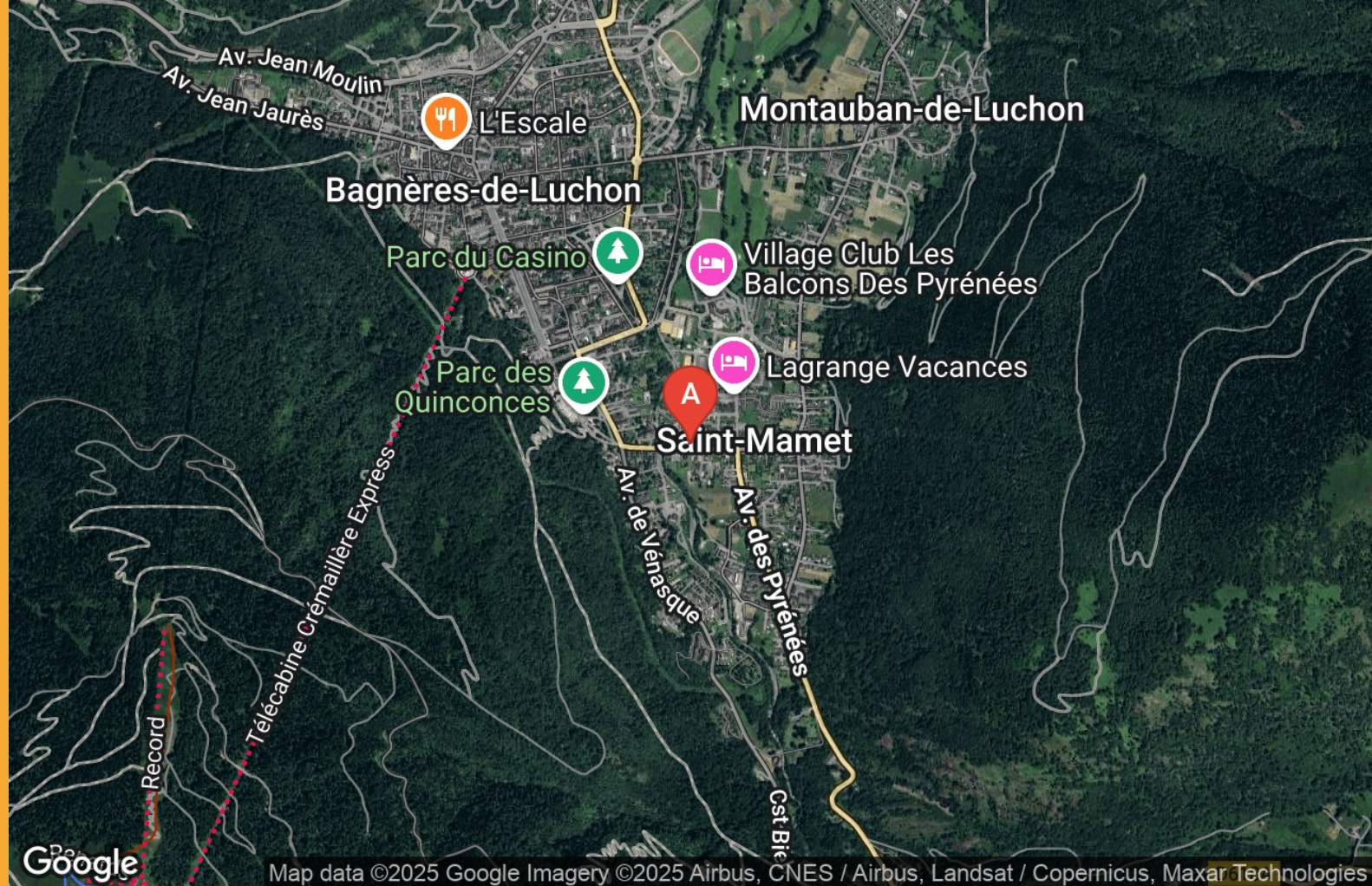


Odile RENAUDINEAU

☎ 02 40 64 37 33

☎ 06 87 42 80 54

**A** Maison Renaudineau - Saint-Mamet : 13  
bis avenue de Gascogne 31110 SAINT-MAMET







## Maison Renaudineau - Saint-Mamet



Maison



6

personnes



3

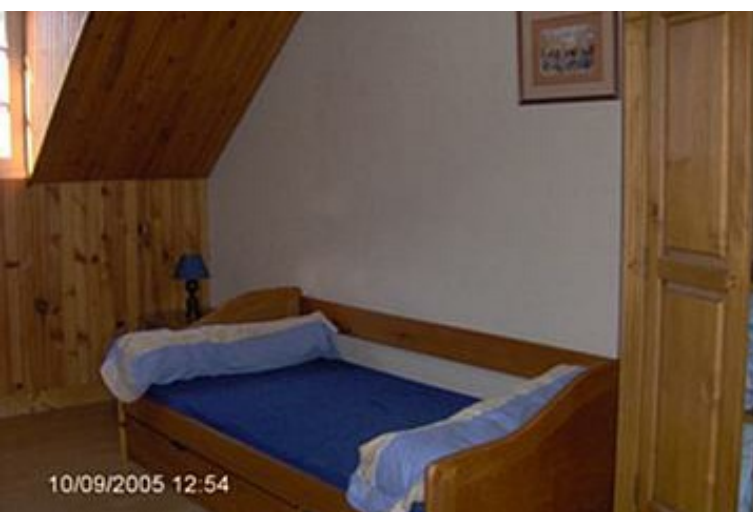
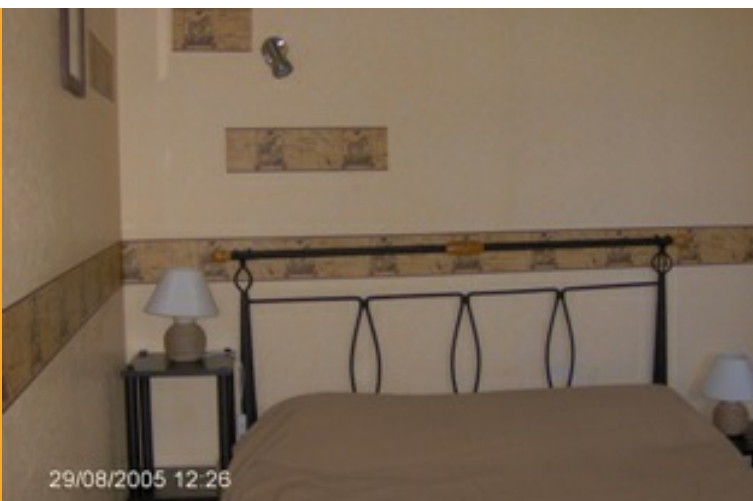
chambres



120

m2





# Pièces et équipements

<i>Chambres</i>	Chambre(s): 3 Lit(s): 5 dont lit(s) 1 pers.: 3 dont lit(s) 2 pers.: 2	
<i>Salle de bains / Salle d'eau</i>	Salle de bains avec baignoire Salle(s) de bains (avec baignoire): 1 Salle(s) d'eau (avec douche): 1	Salle de bains avec douche
<i>WC</i>	WC: 2 WC indépendants	WC privés
<i>Cuisine</i>	Cuisine Appareil à raclette Combiné congélation Four Lave vaisselle	Appareil à fondue Congélateur Four à micro ondes Réfrigérateur
<i>Autres pièces</i>	Balcon Salon Terrasse	Garage Séjour
<i>Media</i>	Câble / satellite Télévision	Chaîne Hifi Wifi
<i>Autres équipements</i>	Lave linge privatif Garage pour remorque, vélos, matériel de skis. Trop juste pour une voiture mais possibilité de stationnement à proximité.	Matériel de repassage
<i>Chauffage / AC</i>	Chauffage	Cheminée
<i>Exterieur</i>	Abri couvert Barbecue Salon de jardin	Abri pour vélo ou VTT Cour Terrain clos
<i>Divers</i>		

## Infos sur l'établissement

 <i>Communs</i>	Dans maison	Habitation indépendante
 <i>Activités</i>	Local à skis	
 <i>Réseaux</i>	Accès Internet	
 <i>Stationnement</i>	Parking à proximité	
 <i>Services</i>	Nettoyage / ménage	
 <i>Extérieurs</i>		

#### A savoir : conditions de la location

##### *Arrivée*

Réservation par contrat avec acompte  
Possibilité de ménage en fin de séjour

##### *Départ*

##### *Langue(s) parlée(s)*

- Français

##### *Annulation/ Prépaiement/ Dépot de garantie*

acompte de 25% du montant de la location lors de la réservation  
annulation possible avec certificat médical  
dépôt de garantie de 300 € à l'arrivée restitué au départ après état des lieux si aucune dégradation constatée

##### *Moyens de paiement*

- Chèques bancaires et postaux
- Chèques Vacances

##### *Ménage*

Possible en fin de séjour sur demande

##### *Draps et Linge de maison*

Prévoir draps et linge de maison

##### *Enfants et lits d'appoints*

- Lit bébé

lit et chaise bébé

##### *Animaux domestiques*

Les animaux ne sont pas admis.

#### Tarifs (au 11/12/25)

#### Maison Renaudineau - Saint-Mamet

400

Tarifs en €:	Tarif 1 nuit en semaine (L, M, M, J, D)	Tarif 1 nuit en weekend (V ou S)	Tarif 2 nuits weekend (V+S)	Tarif 7 nuits semaine
Unité de location	n°1	n°1	n°1	n°1

Aucun tarif renseigné (contactez le propriétaire)



# Mes recommandations

[Découvrir](#)[Toutes les activités](#)

OFFICE DE TOURISME PYRÉNÉES 31

[WWW.PYRENEES31.COM](http://WWW.PYRENEES31.COM)

## RESTAURANT DE L'HÔTEL D'ÉTIGNY

☎ 05 61 79 01 42

3 Avenue Paul Bonnemaison

💻 <http://www.hoteldetigny.com>

0.5 km

📍 BAGNERES-DE-LUCHON



1

Cuisine raffinée. Aménagé dans un ancien hôtel particulier du XIXe siècle, un établissement de charme dont vous apprécierez la chaleur de l'accueil et la qualité du service. Au restaurant, les finesses de la tradition maîtrisée avec ce brin d'invention qui pousse à la tentation de tout goûter... les gourmands apprécieront les succulents desserts maison. Offre pour curistes.



## SONOTHÉRAPEUTE CORPS ET AMES

☎ 06 12 36 14 98

Centre de Vacances Pro BTP 10

Allée des Loisirs

💻 <http://www.corps-et-ames31.fr>

0.4 km

📍 SAINT-MAMET



1

Le massage sonore est une méthode de relaxation douce et profonde qui repose sur l'utilisation des vibrations sonores émises par des instruments thérapeutiques tels que les bols tibétains, les gongs et les cymbales. Sur rdv également aux Thermes de Luchon.



## LES THERMES DE LUCHON

☎ 05 61 94 52 52

Cours des Quinconces

💻 <http://thermes-luchon.fr>

0.5 km

📍 BAGNERES-DE-LUCHON



2

Luchon, surnommée « La Reine des Pyrénées » est une station thermale deux fois millénaire, reconnue au fil des siècles pour la qualité de ses eaux hyperthermales, les plus sulfurees des Pyrénées. Elle est spécialisée en rhumatologie et voies respiratoires.



## BUREAU DES GUIDES DE LUCHON

☎ 05 61 89 56 08#06 38 02 94 33

66 Allées d'Étigny

💻 <http://www.bureau-guides-luchon.com>

0.6 km

📍 BAGNERES-DE-LUCHON



3

Au coeur des Pyrénées et ornées de treize 3000m, les montagnes luchonnaises offrent un terrain de jeux exceptionnel. Venez découvrir la montagne autrement.



## GOLF DE LUCHON

☎ 05 61 79 03 27

Avenue du Bois Chantant

💻 <http://www.luchon.golf>

1.0 km

📍 MONTAUBAN-DE-LUCHON



4

A 600 mètres du centre ville de Luchon, Reine des Pyrénées, dans un cadre magnifique, au pied du Vénasque, venez profiter du charme de ce parcours à l'ancienne crée en 1908 présentant des trous courts mais techniques, très bien dessinés dans la vallée luchonnaise.

